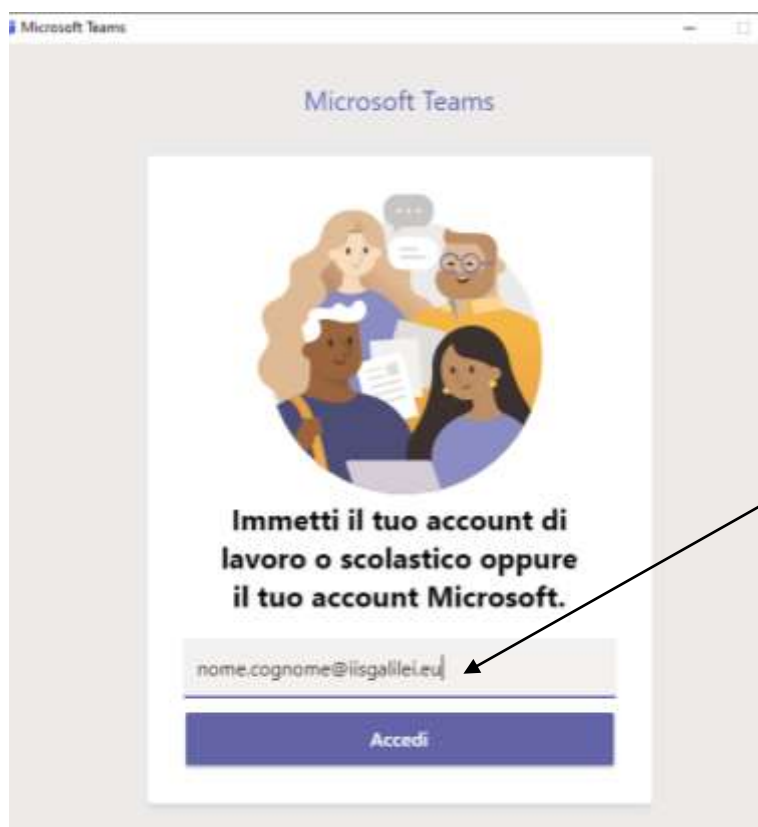


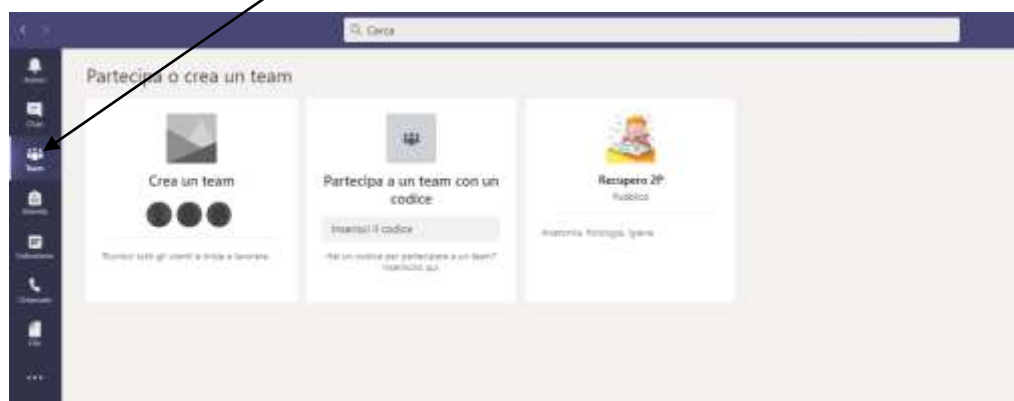
COME CREARE UNA CLASSE (TEAM)

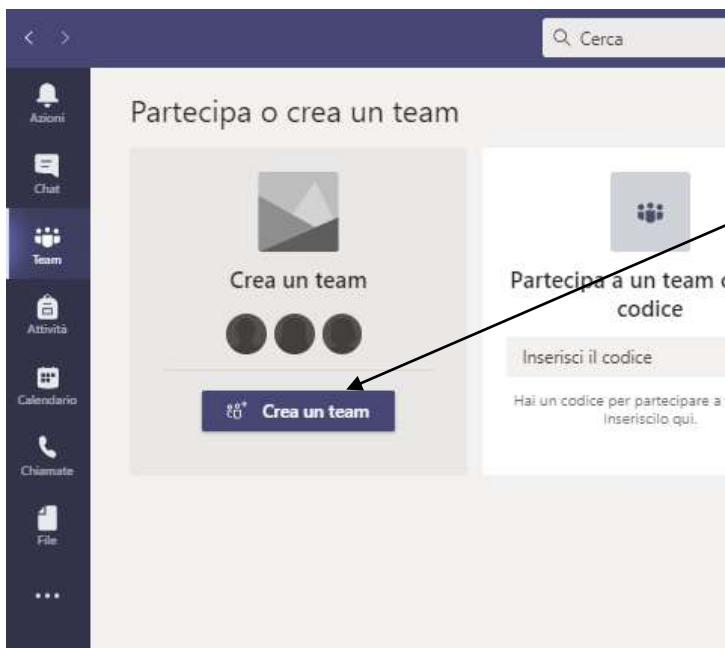
Procedura per la creazione di un Team (gruppo classe) mediante l'utilizzo di un PC



ACCEDERE A TEAMS CON L'ACCOUNT ISTITUZIONALE
NOME.COGNOME@IISGALILEI.EU

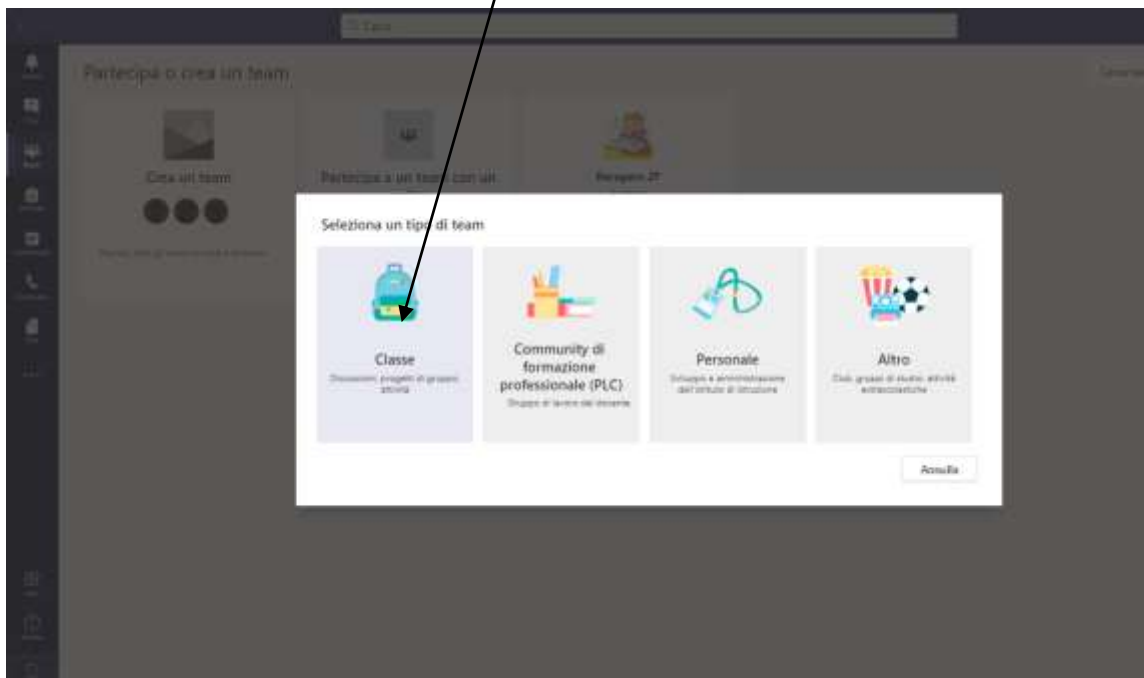
POSIZIONARSI SULL'ICONA "TEAM"





CLICCARE SU "CREA UN TEAM"

SELEZIONARE IL TIPO DI TEAM VOLUTO.
SELEZIONARE "CLASSE" PER CREARE
UNA SEMPLICE CLASSE.



INDICARE IL NOME DELLA CLASSE

Partecipa o crea un team

Creazione team

Gli insegnanti sono i proprietari dei team di classe e gli studenti sono i membri. Ogni team di classe consente di creare attività e test, registrare i feedback degli studenti e offrire loro uno spazio privato per le note nei Blocchi appunti per la classe.

Nome
3^E

Descrizione (facoltativa)

Annulla Avanti

AGGIUNGERE TUTTI GLI STUDENTI DELLA CLASSE DIGITANDO I LORO NOMI NELLA BARRA INDICATA. AL TERMINE DELL'INSERIMENTO CLICCARE SU "AGGIUNGI" E INFINE SUL TASTO "CHIUDI". SI NOTI CHE C'E' ANCHE LA POSSIBILITA' DI AGGIUNGERE GLI INSEGNANTI.

Aggiungi persone a "3^E"

Studenti Insegnanti

Cerca studenti

Aggiungi

Inizia a digitare un nome per scegliere un gruppo, un elenco di distribuzione o una persona della scuola.

Ignora

CLICCARE SU “AVVIA RIUNIONE”: A QUESTO PUNTO SI PUO’ SCEGLIERE SE AVVIARE IMMEDIATAMENTE LA RIUNIONE O SE PIANIFICARLA (INSERIRLA NEL CALENDARIO)



CLICCANDO SU “PIANIFICA UNA RIUNIONE”, CI SI TROVERA’ NELLA SCHERMATA SEGUENTE: PER AGGIUNGERE LA RIUNIONE AL CALENDARIO, BASTERA’ INSERIRE LE INFORMAZIONI VOLUTE E CLICCARE SU “INVIA” (NON E’ NECESSARIO AGGIUNGERE NUOVAMENTE GLI STUDENTI DELLA CLASSE, RISULTANO GIA’ INSERITI).

