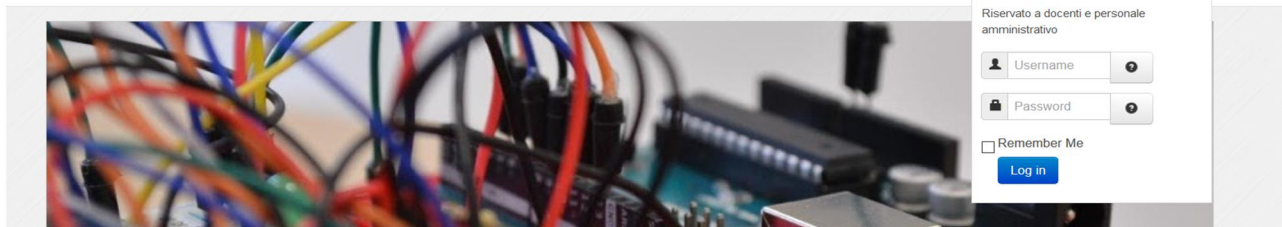


Istruzioni per l'inserimento dei programmi finali

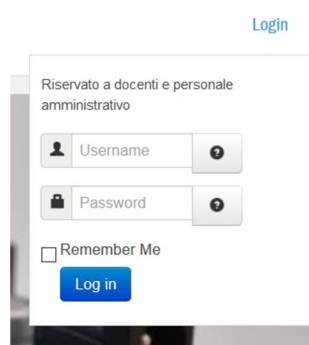
Procedura



[Home](#) [L'Istituto](#) [Corsi di studio](#) [Attività](#) [Didattica](#) [Servizi](#) [Amministrazione Trasparente](#) [Login](#)
Start here Chi siamo Gli indirizzi Gli studenti La formazione La scuola Documentazione Amministrativa



1) Autenticarsi al sito www.iisgalilei.eu inserendo il proprio nome utente e password nell'apposito riquadro (passando con il puntatore del mouse sulla scritta **“Login”** la maschera apparirà a schermo). Una volta autenticati comparirà in basso a destra un modulo per l'inserimento dei programmi finali chiamato PROGRAMMI FINALI 2019-2020



2) Completare l'apposito modello inserendo il proprio nome (es. Mario Rossi), la materia (es. Matematica), e scegliendo dal menù a tendina la classe. Quindi selezionare il file cliccando il tasto **“Sfoggia...”**. In fine inviare tramite il tasto **“Invia richiesta”**.

NB. Una volta inviato il documento attendere il messaggio di risposta del sistema (potrebbero essere necessari anche 10-20 secondi)

★ PROGRAMMI FINALI 2019-2020

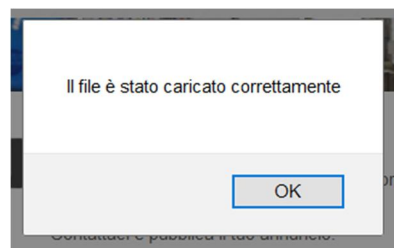
Docente:

Materia:

Classe:

Programma: Nessun file selezionato.

3) Al termine della procedura comparirà il messaggio **“Il file è stato caricato correttamente”**. Cliccare sul tasto **“OK”** per chiudere la finestra di dialogo



F.A.Q.

Q: Il sistema restituisce l'errore "Compilare tutti i campi". Cosa posso fare?

A: Ritorna alla pagina precedente e verifica di avere compilato tutti i campi (docente, materia, classe, programma).

Q: Il sistema restituisce l'errore "Il file è troppo pesante". Cosa significa?

A: Significa che il documento che si cerca di caricare occupa troppo spazio sul disco. Per un PDF la dimensione di 2MB è sufficiente per un file di numerose pagine: verifica di avere inserito il file corretto, rimuovi eventuali grafiche, carica l'originale digitale (e non una scansione del file!).

Q: Il sistema restituisce l'errore "Caricare solo documenti pdf". Cosa significa?

A: Il sistema accetta solo documenti in formato PDF. Se è stato utilizzato un programma di *word processing* (videoscrittura, es. Microsoft Office Word, LibreOffice Writer, Apache OpenOffice...) è sufficiente cliccare sull'apposito pulsante presente sulla barra in alto, oppure nel menu File→Esporta. Per versioni più vecchie di Microsoft Office (fino alla 2003) potrebbe essere necessario installare una stampante PDF virtuale (come PDFCreator, disponibile al seguente indirizzo: <http://www.pdfforge.org/>)

Q: Il sistema restituisce l'errore "Internal Server Error". Cosa significa?

A: Significa che si è verificato un errore interno al sistema. Contatta un amministratore e fornisci il codice esatto dell'errore (500.X), e la procedura che hai eseguito.

Versione aggiornata al 06 giugno 2020