

CONTROLLO TRAFFICO IN TEMPO REALE E COLLEGAMENTI WI-FI A LUNGA DISTANZA

Il traffico è un problema evidente che non solo è una forte causa di stress per gli automobilisti, ma è anche una delle principali fonti di inquinamento atmosferico, che danneggia non solo il nostro clima, ma anche la nostra salute. Il problema si aggrava soprattutto nelle giornate di maltempo, dove anche gli individui abituati allo spostamento a piedi, in bici o con mezzi pubblici rinunciano a tali utilizzi, anche per piccoli spostamenti.

Il nostro intento è quello di prevenire la formazione di lunghe code che sono la maggiore causa non solo di stress e inquinamento, ma anche di incidenti e altri problemi stradali.

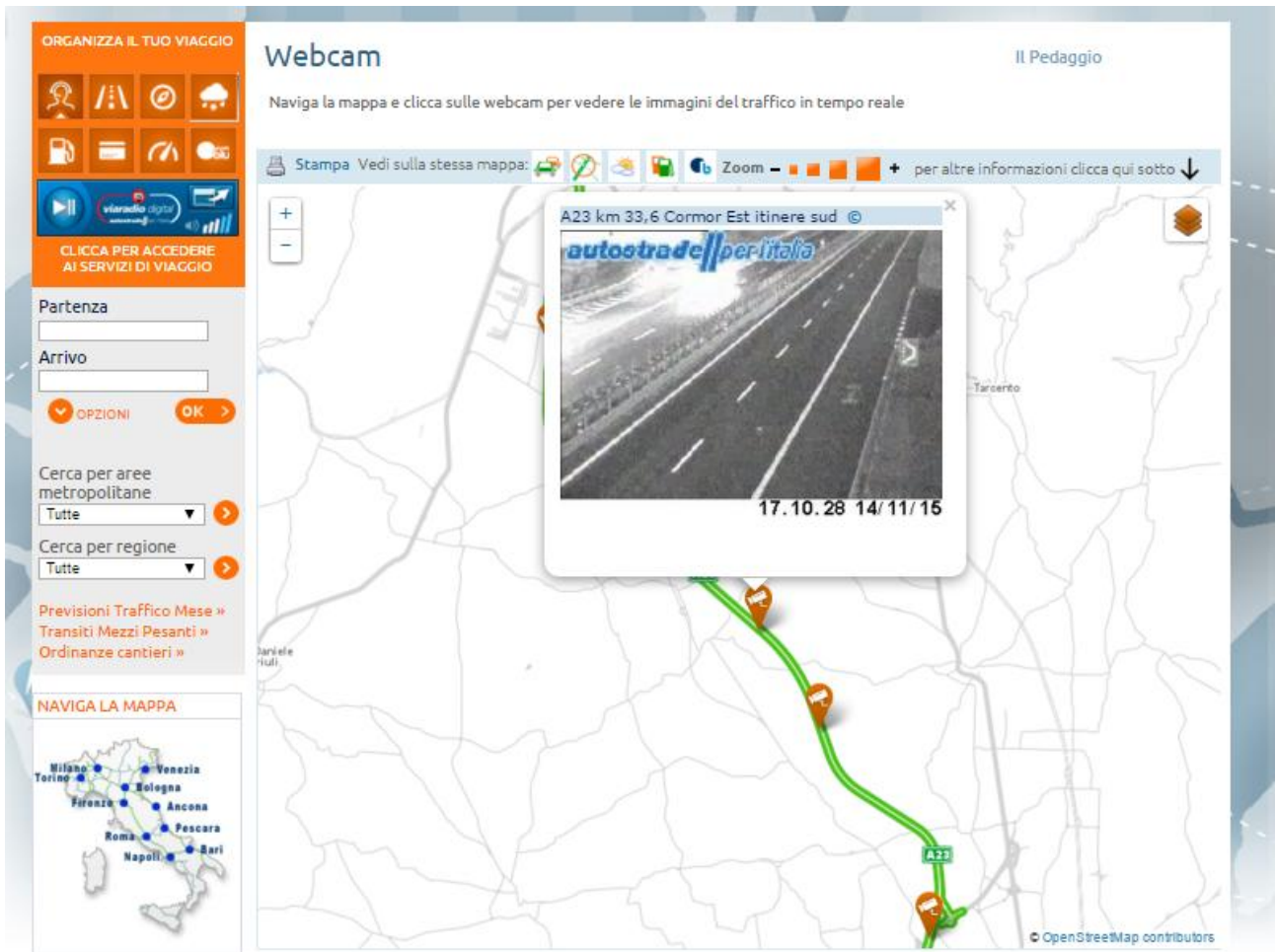
Ma come prevenire il traffico?

La società autostradale italiana è impegnata costantemente nella gestione del traffico ed nel controllo delle condizioni di viabilità, anche grazie all'utilizzo di interfacce software, appositamente progettate per monitorare tutta l'infrastruttura e favorire la fluidità del traffico, riducendo gli incidenti e migliorando gli interventi ordinari e di emergenza.

Telecamere trasmettono in tempo reale la condizione di viabilità permettendo all'automobilista di scegliere il percorso più adatto.

Tale sistema, installato nelle vie più trafficate, porterebbe un noto miglioramento della fluidità del traffico.





<http://www.autostrade.it/autostrade-gis/webcam.do>

A questo punto sorge però un altro possibile problema: il conducente per far sì che possa controllare le webcam in tempo reale tramite apposita pagina web o applicazione per smartphone necessiterà di un collegamento internet.

Come ottenere un collegamento internet sufficiente?

La navigazione in internet è ormai parte della nostra vita quotidiana, ma come migliorarla?

L'installazione di hotspot a lungo raggio (7-8 km) in punti strategici della città con accesso gratuito a tempo limitato o illimitato trasformerebbe Bolzano in una città all'avanguardia.

L'individuo intento nel collegarsi alla rete libera non dovrebbe far altro che registrarsi e poter così sfruttare il tempo dato a disposizione (per esempio 30 minuti, metodo in uso nella città di Berlino), se limitato.